

“Aranea”

Consorzio di Cooperative Sociali
FOGGIA

ARANEA CONSORZIO DI COOPERATIVE SOCIALI A. R. L.

Il consorzio "Aranea" nasce nel giugno 2000 dall'unione di due esperienze: l'ufficio diocesano della pastorale sociale e del lavoro della Diocesi di San Severo e dall'Associazione "Emmaus" di Foggia. La Diocesi di San Severo, con l'allora Vescovo Mons. Bonicelli, dà vita ad una società "LA PICCOLA MASSERIA" con fondi dell'otto per mille per dare un segnale a tutta la comunità locale a favore dei disoccupati. Tale iniziativa rende la Diocesi una delle protagoniste del "Progetto Policoro", dove poi ci sarà l'incontro con il Consorzio "CS" di Potenza, in particolare nella persona di Massimo De Rosa, che porterà all'incontro con l'altra realtà fondante del consorzio e cioè della Comunità Emmaus di Foggia. Tale realtà opera oramai da oltre venti anni nel campo del sociale, in particolar modo nel recupero dei tossicodipendenti e nel loro inserimento lavorativo.

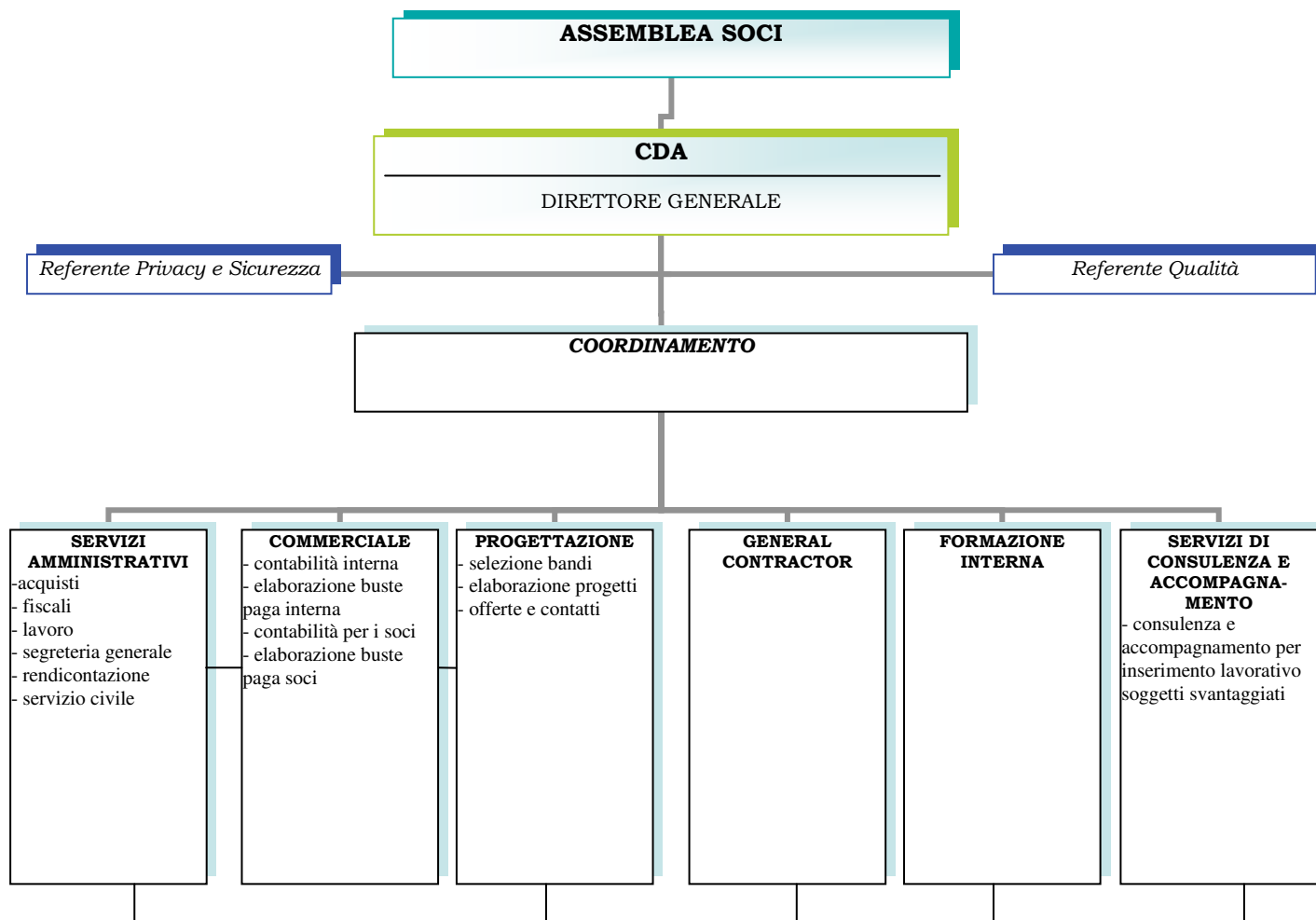
Attualmente il consorzio è cresciuto notevolmente in quanto è diventato punto di riferimento di molte cooperative sociali della provincia di Foggia. In questo momento sono socie del consorzio ventuno cooperative, quindi più del doppio di quelle iniziali e altre fanno domanda di adesione.

L'esigenza del consorzio nasce dal bisogno di centralizzare alcuni servizi per le cooperative ma anche di condividere un percorso comune nell'esperienza della cooperazione.

Il consorzio Aranea dispone di una sede legale in Foggia alla via Manfredonia Km 8 e una sede operativa in Foggia via della Repubblica 82/C.

La struttura del Consorzio Aranea prevede la presenza di 4 operatori stabili, con funzioni di coordinamento e funzione amministrativa, nonché la presenza di una serie di collaboratori che si occupano della funzione progettuale. Si avvale della consulenza di un dottore commercialista e di un consulente del lavoro per i servizi di contabilità ed elaborazione buste paga.

La presenza ormai stabile nella realtà territoriale della provincia di Foggia a mezzo delle varie cooperative socie dislocate in vari Comuni, consente una fitta serie di relazioni e contatti. L'inserimento del Consorzio in una precisa rete di contatti e sinergie, attraverso la cognizione precisa delle realtà locali e delle relative problematiche, consente di creare un valido mezzo di supporto e sostegno per coadiuvare le attività dei soggetti attivi del circuito, attraverso le varie risorse disponibili.



Cooperative e associazioni Socie

Attualmente i soci sono:

1. Associazione comunità sulla strada di Emmaus Onlus – Foggia;
2. Agape Soc. Coop. Sociale di tipo A – San Severo;
3. Arcobaleno Soc. Coop. Sociale di tipo A – Foggia;
4. Emmaus Soc. Coop. Sociale di tipo B – Foggia;
5. La Pietra di Scarto Soc. Coop. Sociale di tipo B – Cerignola
6. Solidago Soc. Coop. Sociale di tipo A – Lucera
7. L’Albero del Pane Soc. Coop. Sociale di tipo B – San Paolo di Civitate
8. Il Filo di Arianna soc. coop. sociale di tipo A – San Severo.
9. L’isola Felice soc. coop. sociale di tipo A - – San Severo.
10. Santa Maria soc. coop. sociale di tipo A - – San Severo.
11. Polis – Soc. coop. Soc – San Marco in Lamis
12. Più Servizi – Agricoltura Ambiente e Territorio – Soc. coop. Soc. – Foggia
13. Arca di Noè – Soc. Coop. Soc. – Torremaggiore
14. Fortore Habitat cooperativa sociale-Torremaggiore
15. Società Cooperativa Sociale di tipo B) Edilverde-San Severo
16. “Oasi” società cooperativa sociale onlus – Torremaggiore
17. Cooperativa sociale “Aura” a r.l. Foggia;
18. Callprint società cooperativa sociale-San Severo

Consiglio di amministrazione

- Pacentra Vincenzo Presidente
- La Marca Domenico Vicepresidente
- Pascucci Pasquale Consigliere
- De Padova Rita Consigliere
- Valente Marino Consigliere

Il Consorzio è socio di

- Banca Popolare Etica;
- Confcooperativa/Federsolidarietà;
- Consorzio Reti Meridiane;
- Federazione Salesiana SCS CNOS

Le funzioni

Ha tra i suoi obiettivi la fornitura dei seguenti servizi per i suoi associati:

- General – contractor per le cooperative associate con gli enti locali nella gestione di attività sociali;
- Servizi amministrativi e contabili;
- Elaborazioni buste paghe
- Progettazione per le attività sociali.
- Formazione

Qualità

In data 27/11/2008 il Consorzio Aranea ha ottenuto, da C.D.Q ITALIA s.r.l., la certificazione della qualità (conforme alla Norma UNI – EN – ISO 9001:2008) per il seguente servizio effettuato dal Consorzio:

- ❖ Gestione di contratti per conto delle cooperative associate in relazione ad attività di sviluppo

Le storicità : Convenzioni in atto e principali servizi offerti direttamente o a mezzo delle imprese associate

Oggi ha le seguenti convenzioni/contratti:

1. Da marzo 2010 gestisce le strutture di accoglienza per richiedenti asilo, rifugiati e titolari di protezione umanitaria anche temporanea rientranti nell'ambito del progetto "8 azioni per 1000 idee". A mezzo della cooperativa Agape e della cooperativa Arcobaleno. Progetto finanziato dalla Provincia di Foggia
2. Dall'11 maggio 2009. Con il Comune di Apricena per il servizio Trasporto Disabili nei comuni di Apricena, Lesina e Poggioreale. A mezzo della coop. Edilverde.
3. Dal 31/12/2007. Con il Comune di San Severo per l'affidamento di servizi di supporto ad attività amministrative ed ausiliarie presso servizi culturali, contabili e sociali del Comune di S. Severo. A mezzo della coop. Agape
4. Dal 22/03/2010. Con il Comune di S. Severo per l'affidamento della gestione del Centro Sociale Polivalente per diversamente abili "Il Sorriso". A mezzo della coop. Agape
5. Dal 10/04/2008. Con il Comune di Apricena per la gestione della ludoteca comunale. A mezzo della coop. Santa Maria soc. coop. sociale di tipo A
6. Dal 30/04/2008. Con il Comune di Apricena per la gestione del Centro Sociale Polivalente per diversamente abili. A mezzo della Coop. Soc. "Il Sorriso" e "Santa Maria soc. coop. sociale di tipo A"

7. Da ottobre 2009. Con il Comune di Apricena per la gestione del servizio di Assistenza scolastica specialistica. A mezzo della Coop. Soc. "Il sorriso".

8. Dal 01/11/2008 con il Comune di Foggia, Assessorato all'Immigrazione . Progetto "A casa" per l'ospitalità a lavoratori extracomunitari nell'albergo diffuso. A mezzo della coop. Arcobaleno e della coop. Emmaus

Altri servizi gestiti da Emmaus Soc. Cooperativa di tipo B:
(oltre quelli a mezzo del Consorzio Aranea)

1. gestione azienda agricola biologica
2. Convenzione con in Comune di Foggia per la gestione di verde pubblico;

Altri servizi gestiti da Arcobaleno Soc. Coop. Sociale di tipo A a r.l. :
(oltre quelli a mezzo del Consorzio Aranea)

1. animazione presso alcuni servizi dell'Associazione Emmaus (tossicodipendenti e malati di AIDS);
2. Coordinamento dell'animazione presso la Casa del Giovane Emmaus;
3. ampio curriculum su esperienze educative interculturali nelle scuole e nei centri di aggregazione;
4. E' stata allestita la ludoteca a carattere ambientale come Fattoria didattica per bambini delle scuole materne ed elementari;
5. accreditata una comunità educativa e una comunità di pronta accoglienza per minori presso il villaggio Emmaus;
6. in convenzione con il Comune di Foggia gestisce il Centro Interculturale BAOBAB finanziato dalla regione Puglia.

Altri servizi gestiti Agape Coop. Sociale di tipo A
(oltre quelli a mezzo del Consorzio Aranea)

1. attività di animazione estiva per minori di quartieri di periferia.

Altri servizi gestiti dall' Associazione Comunità sulla strada di Emmaus – onlus

1. Accoglienza per giovani tossicodipendenti in Convenzione con la ASL;
2. Accoglienza a soggetti per disintossicazione da sostanze stupefacenti in convenzione con la ASL;
3. Gestione della CASA del Giovane per minori a rischio (doposcuola e animazione)

Attività precedenti

6

- 2008-2010
Con il Comune di S. Severo per l'affidamento della gestione del Centro Sociale Polivalente per diversamente abili "Il Sorriso". A mezzo della coop. Agape
- Convenzione con l'Amministrazione Provinciale di Foggia per la gestione di borse lavoro per soggetti malati di AIDS.
- 2008 – 2009
con il Comune di San Severo. Gestione del Servizio "Tutor/Educativa Territoriale per minori. A mezzo della coop. "Lisola Felice"
- 2008 - 2009
Progetto "Promozione dell'Accoglienza e dell'Integrazione nell'Alto Tavoliere (PAI)" Gestione sportello informativo mobile per i lavoratori extracomunitari presenti nella Provincia di Foggia. A mezzo della coop. AGAPE
- 2008
con il Comune di Foggia. Progetto Lavoro e dignità (LED) per l'ospitalità a lavoratori extracomunitari nell'albergo diffuso. A mezzo della coop Arcobaleno e della coop. Emmaus
- 2007 - 2008
Consorzio ARANEA" è stato tra gli attuatori, in ATI con SMILE Puglia, E.P.C.E.P., FORMEDIL Foggia, Consorzio C.A.T., EUROMEDITERRANEA e PROTOM , del progetto "STRA.DE.IT - Strategies and development" da realizzarsi nell'ambito della linea di intervento denominata "Progetto integrato di formazione e creazione d'impresa", finanziata dal Comune di Foggia a valere sul POR Puglia 2000/2006 - Asse V - Città, Enti Locali e qualità della vita - in attuazione alla misura 5.3 - Azioni formative e piccoli sussidi - Azione b - Sostegno alla piccola impresa in ambito urbano.
- 2007 - 2008
Attività di mainstreaming e di supporto al progetto "L'Osservatorio delle Politiche Sociali della Provincia di Foggia: dalla lettura dei bisogni alla programmazione dei servizi" nell'ambito di POR PUGLIA 2000-2006 Misura 3.4 azione d) realizzato mediante un accordo di cooperazione con Euromediterranea S.p.A – AGENZIA PER L'INCLUSIONE SOCIALE s.r.l. e SMILE PUGLIA
- 2007 - 2008
Attività di mainstreaming e di supporto al Progetto "Bisogni sociali, risorse umane e qualità dei servizi: percorsi di ricerca nell'Alto Tavoliere" – POR PUGLIA 2000/2006 – Misura 3.2 Azione c) realizzato mediante un accordo di cooperazione con Euromediterranea S.p.A – AGENZIA PER L'INCLUSIONE SOCIALE s.r.l. e SMILE PUGLIA
- 2006- 2008
Partecipazione al progetto EQUAL "Una società senza esclusi" che mira a creare occupazione a persone svantaggiate. Il progetto "Una società senza esclusi" costituisce per il territorio di Capitanata una buona prassi per l'attivazione di processi di inclusione sociale per soggetti svantaggiati con particolare attenzione all'inserimento lavorativo. Grazie a tale iniziativa il centro il "Sorriso" lo scorso anno è stato protagonista in incontri transnazionali con la Spagna, l'Inghilterra.
- 2006- 2008
Partecipazione alle attività di formazione e di accompagnamento ai Centri Territoriali per l'Impiego della provincia di Foggia (bando di gara anno 2006). Tale attività coinvolge il Consorzio e mira ad accompagnare gli operatori nell'attuazione del collocamento mirato di soggetti svantaggiati

- 2001 – 2008
convenzione con il Comune di San Severo per la stabilizzazione di n. 13 LPU per assistenza domiciliare anziani, trasporto scolastico per disabili, trasporto da e per il centro di riabilitazione della ASL FG 1, attività di animazione presso il centro diurno di San Severo per anziani, informazioni a disabili e anziani. A mezzo della Coop. Agape.
- 2002 - 2007.
Per il Comune di San Severo ha gestito il Centro Diurno per Disabili medio gravi a mezzo della Cooperativa Agape di tipo A. Il Centro accoglie circa 30 utenti disabili.
- Con il Comune di San Severo Progetti di inserimento lavorativo di soggetti svantaggiati per la gestione dei bagni pubblici a San Severo. A mezzo della Cooperativa Emmaus di tipo B;
- Consulenza per il Comune di San Paolo Civitate per la progettazione nel campo dei servizi sociali e attuazione di progetti di Servizio Civile Nazionale
- Partner del progetto Kairos gestito dall'Associazione Emmaus sulle problematiche delle persone malate di AIDS
- In rete nazionale con il Consorzio ABN per l'impianto dei pannelli fotovoltaici (corsi di formazione teorica ed esperienza di stage presso lo stesso consorzio ABN);
- 2003 -2005
Associati all'Ente Federazione Nazionale SCS CNOS, direttamente e a mezzo delle sue associate, realizza e accoglie progetti del servizio civile nazionale.
- 2003-2004
Partner del Progetto EQUAL CLIPS della Provincia di Foggia, finanziato dal F.S.E. per la creazione e gestione di un incubatore di imprese sociali
- 2003 – 2004
Nell'ambito delle iniziative a favore dei disabili ha collaborato e collabora attivamente con l'Università di Bologna per la realizzazione di stage di educazione all'autonomia. Ha collaborato nella gestione di una scuola dell'autonomia nell'estate del 2003 a Rodi Garganico e nella gestione di un negozio per l'inserimento lavorativo dei disabili nell'estate del 2004.
- 2004
Adesione alla Campagna nazionale "L'Acqua è vita" dell'Associazione di Volontariato Internazionale con alcuni enti locali
- 2004
Adesione al Progetto carceri di CGM Nazionale con il Ministero di Grazia e Giustizia (Progetto in fase di ridefinizione esecutiva) .
- 2001- 2003
Progetto " Vivere il Parco in libertà":
Importante azione è stata promossa dal consorzio in collaborazione con l'Ente Parco Nazionale del Gargano con il progetto "Vivere il Parco in Libertà". All'interno di tale progetto il consorzio ha attuato una serie di iniziative mirate al monitoraggio del territorio garganico e delle strutture ricettive in esso ospitate in grado di accogliere e fornire servizi qualificati per un turismo sociale rivolto a soggetti disabili. Conclusione di tali attività è stata la pubblicazione curata dal consorzio di una guida ai percorsi accessibili e alle strutture ricettive per persone disabili, tale guida è consultabile anche sul WEB all'indirizzo www.parcogargano.it/vivere . Le attività svolte a favore dei disabili hanno permesso al consorzio di

intrecciare serie e fattive relazioni con le realtà locali che operano a vario titolo nel mondo della disabilità ottenendo forte visibilità e sicuro riconoscimento dal territorio stesso.

➤ 2001- 2003

Il consorzio ha curato, per l'Ente Parco Nazionale del Gargano, anche la commercializzazione di prodotti e gadgets destinati alla promozione dell'immagine del Gargano presso i turisti.

➤ 2000 – 2002

Ha collaborato con l'Ente Provincia di Foggia con cui si è collaborato attivamente per lo studio dei POR e la promozione di un Patto Sociale Provinciale.

Publicazioni

- Ha curato la pubblicazione "Vivere il Parco in libertà" per conto dell'Ente Parco del Gargano" nell'ambito del più ampio progetto sull'accessibilità del parco a persone diversamente abili (dicembre 2002)
- Ha curato la redazione del libro e del dvd "Con la testa e con il cuore"- Scegliere di cooperare nell'ambito del progetto "STRA.DE.IT - Strategies and development" da realizzarsi nell'ambito della linea di intervento denominata "Progetto integrato di formazione e creazione d'impresa", finanziata dal Comune di Foggia a valere sul POR Puglia 2000/2006 - Asse V - Città, Enti Locali e qualità della vita - in attuazione alla misura 5.3 - Azioni formative e piccoli sussidi - Azione b - Sostegno alla piccola impresa in ambito urbano.

Formazione

Il Consorzio Aranea svolge periodicamente con l'ausilio di enti di formazione percorsi di formazione professionale per i suoi operatori

Percorsi formativi
Management dell' impresa sociale
Operatore sociale
Addetto Primo Soccorso

L'intervento è rivolto a lavoratori/trici operatori, educatori e responsabili del Consorzio di cooperative a r.l. sociale ARANEA.. e delle cooperative socie. I corsi si svolgono presso le sedi:

Via Manfredonia Km. 8 Contrada Torre Guiducci, Foggia; Via della Repubblica n. 82/C Foggia; Viale Candelaro c/o Casa del Giovane, Piazza Cattedrale n. 8 San Severo

Struttura percorso formativo:

Attività formativa teorica – comprendente:

- I. **Management dell'impresa sociale:** rivolto ai presidenti con cariche direttive incaricati della

gestione organizzativa e della gestione del personale, in termini anche normativi.
Della durata di 60 ore.

- II. **Operatore Sociale:** rivolto ai lavoratori/trici incaricati di sostenere il singolo e/o la comunità al fine di salvaguardare l'autonomia personale e sociale dei cittadini.
Della durata di 60 ore.
- III. **Addetto Primo Soccorso:** rivolto ai tutti i lavoratori, designati dal datore di lavoro, addetti alle procedure intervento di primo soccorso sul luogo di lavoro;

Foggia, 26/11/2010

Il Presidente
Pacentra Vincenzo